



دانشکده پیراپزشکی  
گروه کتابداری و اطلاع رسانی پزشکی

استاد مربوطه: دکتر خسروی

نام درس کارشناسی: ساختمان و تجهیزات کتابخانه

موضوع ارائه: زیبایی شناسی در معماری

گردآورنده: امینه عبدی

دانشجوی کتابداری پزشکی ۸۹

# نریبانشناسی در معماری

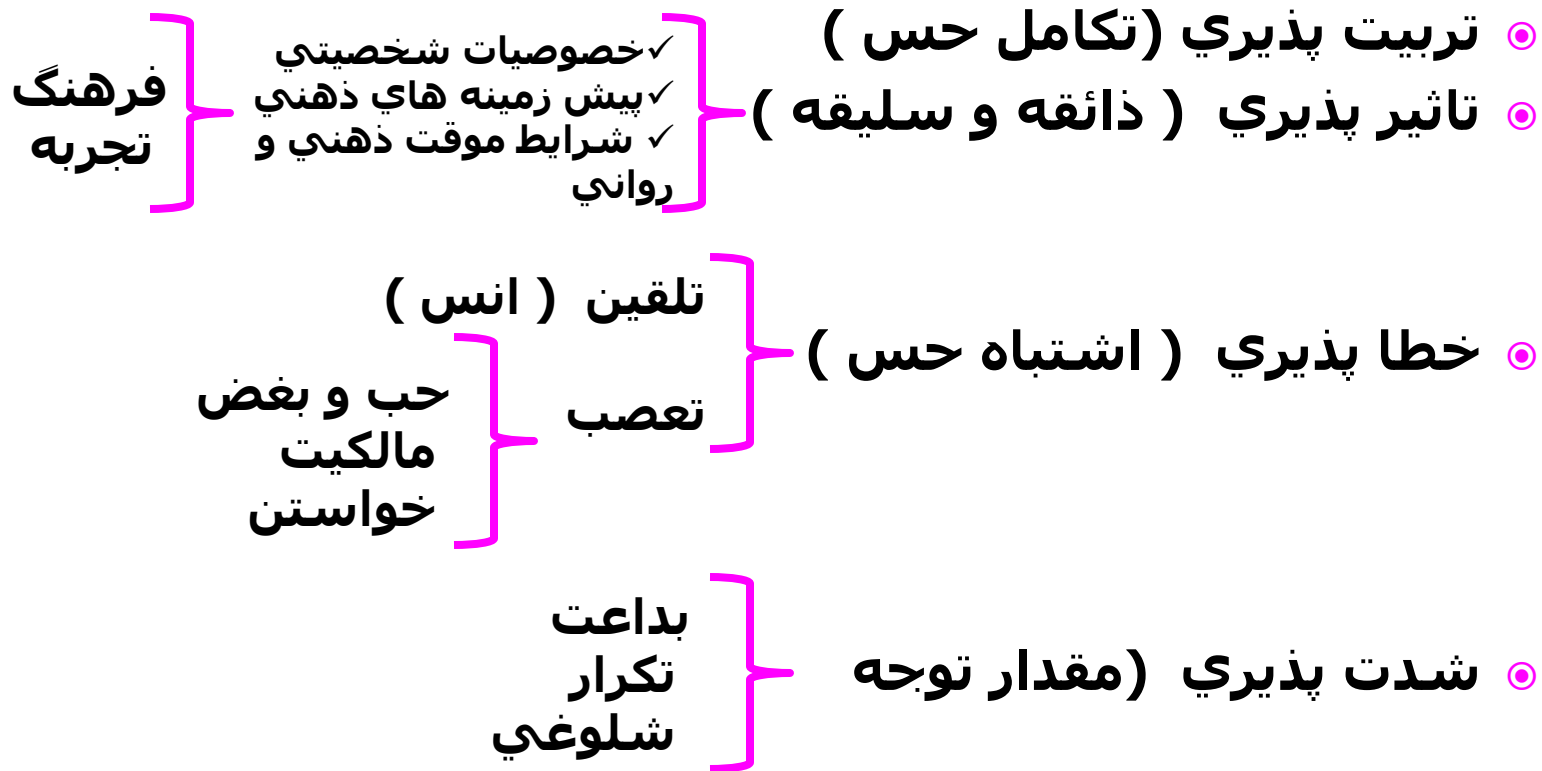
[www.farsicad.com](http://www.farsicad.com)

[www.parsiancad.ir](http://www.parsiancad.ir)

## تعاریف زیبایی از صاحب‌نظران

- ◉ **افلاطون**: زیبایی در هماهنگی اجزا با کل خلاصه می‌شود
  - ◉ **هربرت رید**: زیبایی وحدت روابط صوری در مدرکات حسی ما است.
  - ◉ **کانت شوپنهاور**: یک شی یا پدیده وقتی زیباست که ما آن را به خاطر خودش دوست داشته باشیم و نه به دلیل فواید آن
  - ◉ **بیرکهف**: چیزی زیباست که با کم‌ترین علامات ممکن بیشترین نظم ممکن را به وجود آورد اما زیبایی از لحاظ نظم و قاعده به دست نمی‌آید بلکه نتیجه‌ی دو صفت متضاد است که هر دو به یک اندازه ضروری است
  - ◉ **مطهری**: زیبایی را نمی‌توان تعریف کرد چون زیبایی یک کیفیت است و کیفیات قابل تعریف نیستند و فقط باید آن‌ها را احساس کرد .
- وقتی به تعاریف مختلف زیبایی توجه می‌کنیم می‌بینیم که متفکران در اعصار مختلف از جنبه‌های گوناگونی به موضوع زیبایی نگریسته‌اند

# مقدار زیبایی :



## زیبایی در معماری:

◉ ادراک زیبایی پدیده ای چند بعدی است که می تواند حواس درونی ، بیرونی ، تعقل و شهود ما را به فعالیت وادارد . مطالعات نشان می دهد که :

**اولا** ادراک زیبایی پدیده ایست چند بعدی

**ثانیا** کیفیت سمبلیک محیط ، مهم ترین عامل در ادراک زیبایی می باشد .

**ثالثا** ارتباطی درونی و ذاتی بین زیبایی فرمال و سمبلیک وجود دارد .

با توجه به اینکه ادراک بصری زیبایی مهم ترین حس در زمینه ی معماری است ، می توان به بررسی دو نوع زیبایی فرمال و سمبلیک در این ارتباط بسنده کرد

## زیبایی فرمال (زیبایی فیزیکی مجرد)

○ مضمون یا وحدت

یکپارچگی و قوام یافتگی  
نداشتن جز زاید  
فراز و فرود  
پیچیدگی صوری

○ تغییر مضمون

ورود عناصر تازه ( تنوع )  
تدرج

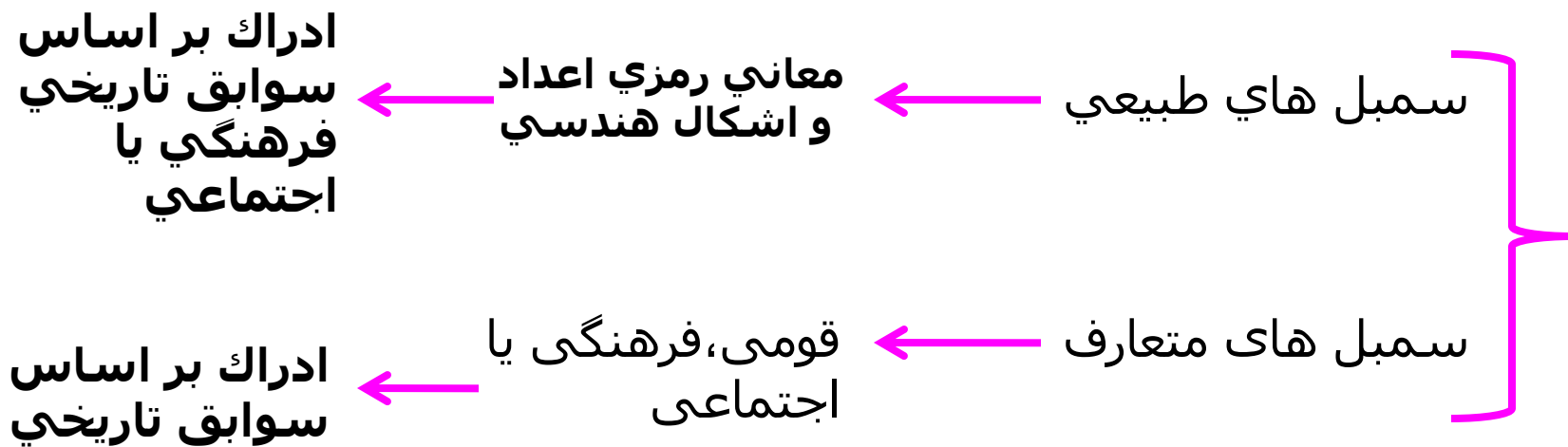
○ توازن و تعادل

نظم  
قابل فهم بودن

○ تکامل اجزا از نظر زمان

حرکت  
جلوگیری از یکنواختگی

# زیبایی سمبلیک (زیبایی فیزیکی آمیخته با مفاهیم)

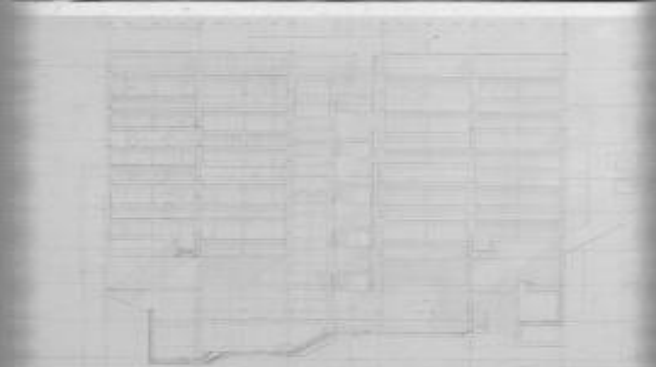


# معیارهای اصلی زیبایی در معماری

◎ فرم و صورت:

۱. فرم با قاعده: تابع قوانین هندسی و ساختارمند

۲. فرم بی قاعده: فرم های فاقد ساختار مشخص و غیر قابل پیش بینی





# معیارهای اصلی زیبایی در معماری

## ◉ رنگ:

تاثیرات رنگ بر ناظرین تابع ۳ عامل است :

◉ مکانی که رنگ در آن به کار رفته

◉ فرهنگ

◉ عوامل اجتماعی و روانی

رنگ ها دارای وزن ادراکی می باشند :

رنگ روشن      سبکتر

رنگ تیره      سنگین تر

رنگ گرم      فضای بسته

رنگ سرد      فضای باز

## معیارهای اصلی زیبایی در معماری

### ◎ علائم و نماد:

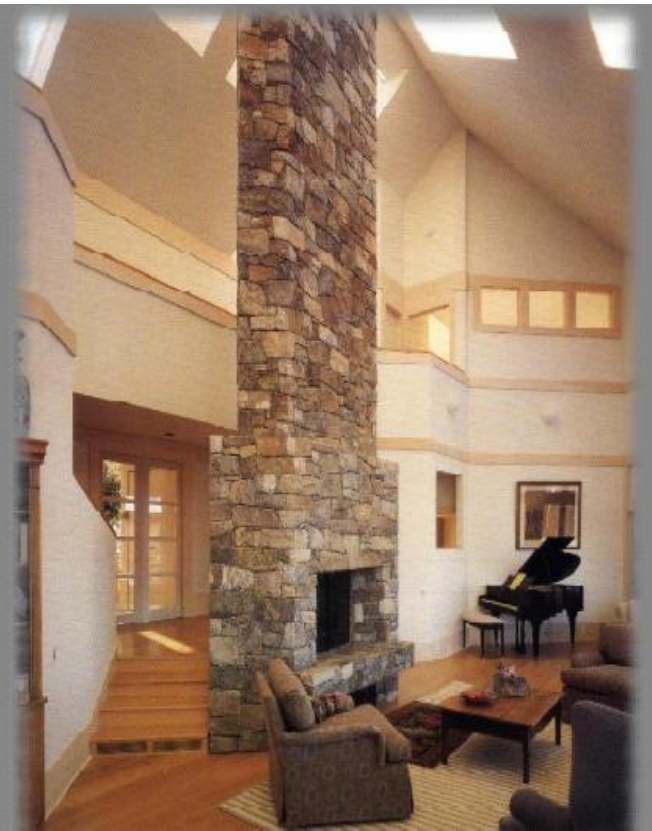
- ◎ ارجحیت محتوا بر فرم ، یعنی معنای نهفته در بطن فرم ها و رنگ هاست . محتوای معنوی يك نماد را می توان در معماری به شکل های مختلف بیان کرد : توجه به رنگ ها ، توجه به نوع مصالح مورد استفاده در بنا ، نور پردازی



## معیارهای اصلی زیبایی در معماری

### ◎ تزئین:

يك ركن مهم در معماری كه بیشتر بعد ظاهري دارد تا معنایي و شاید اصلا از بعد معنایي برخوردار نباشد و تاکید بر فرم است



## توضیحات مقدماتی

- ✓ فضای مکعبی شکل
- ✓ فضای خصوصی
- ✓ فضای خالی محصور که با سقف پیچ خورده ای مشخص شده

○ ساختار اصلی متشکل از سه بخش است

○ بنا در یک محور طولی از مجموعه ساختمان ها و یک گالری و

...تشکیل شده است و کلیه آن بر روی یک سکوی گرانیتهی واقع شده است.

○ از تحلیل آثار مختلف معماری مدرن می توان چنین نتیجه گرفت که اصول زیبا شناسی معماری مدرن اصول ثابتی نیستند ، بلکه این اصول برای هر منطقه و هر فرهنگ و سنت و هر بنایی متفاوت است .



## عوامل زیبایی شناختی بنا

- ◉ تزئینات داخلی همچون روشنایی و تاریکی محصور شدن قسمت روشن با تاریکی حس محدودیت و تمرکز و انگیزه
- ◉ رعایت مقیاس و هندسه منظم
- ◉ یگانگی در بافت
- ◉ فضای محصور و باز
- ◉ یکپارچگی و قوام یافتگی
- ◉ نظم (توازن و تعادل)
- ◉ قابل فهم بودن



## عوامل زیبایی شناختی بنا

- سادگی و در عین حال استفاده از عناصر مختلف برای جلوگیری از سادگی بیش از حد
- صفحات استیلی لعاب دار چینی و گچ بری شده روی نما
- پوشش شیشه ای با چارچوب فلزی ظریف
- رعایت تناسبات در نما
- استفاده از سمبلیسم طبیعی (ساختار مکعبی)
- ایجاد مناظر و فضاهای متنوع در کنار بنا برای پیدایش اصل خلوت



## عوامل زیبایی شناختی بنا

- ساخت بنا روی پیلوت که باعث معلق بودن بنا می شود ، همچنین باعث ارتباط بین محیط بیرون و داخل می شود
- استفاده از پلکان استوانه ای و ایجاد تضاد در فرم
- ایجاد پنجره های طولی بزرگ در حیاط روی سقف
- رنگ سفید در تمامی فضا که خانه را به صورت یک مجسمه در می آورد.
- یگانگی در بافت



## عوامل زیبایی شناختی بنا

- تقارن متنوع در نماها
- تضاد در المان های عمودی یا همان ستون ها و حجم کلی بنا که به صورت افقی است
- سادگی در حجم که با استفاده از عناصر کوچک از خشکی فضا می کاهد





# عوامل زیبایی شناختی بنا

- رعایت تناسبات در کف سازی
- پنجره در دیواره حیاط و قاب کردن طبیعت
- آوردن طبیعت به داخل بنا



## عوامل زیبایی شناختی بنا

○ استفاده از شیشه به جای دیوار و استفاده از حداکثر نور



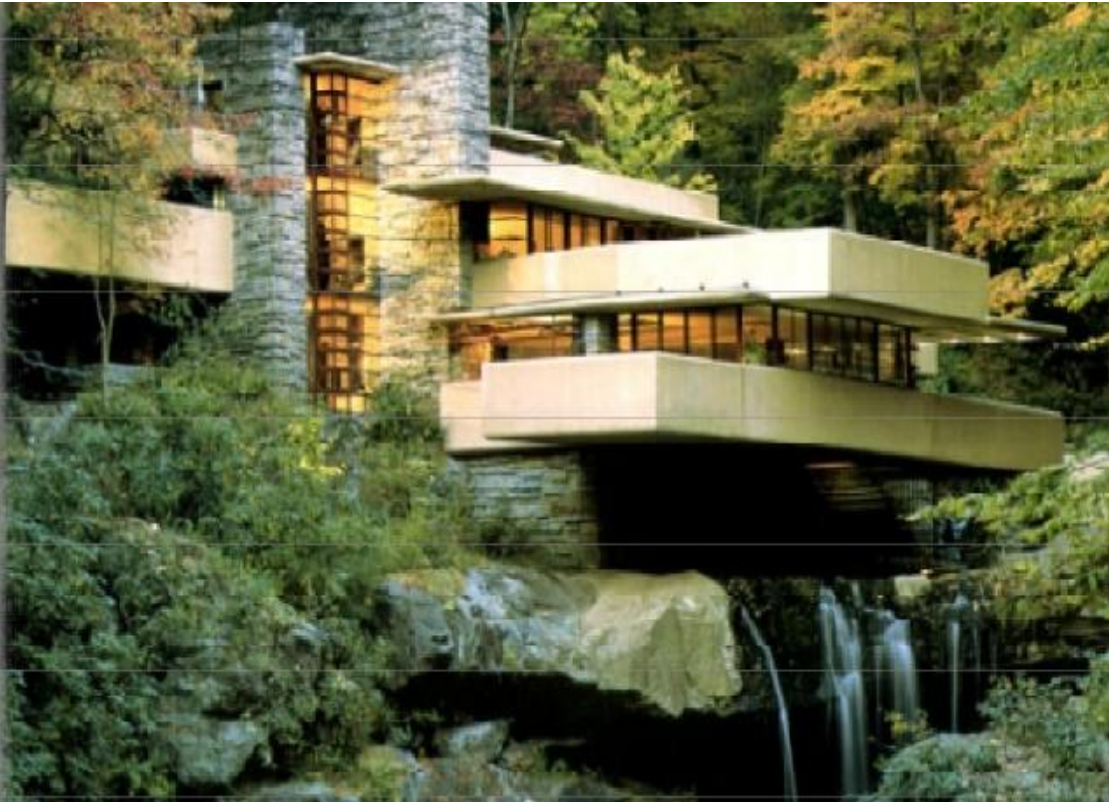
## عوامل زیبایی شناختی بنا

- پلکان مارپیچ و تضاد آن با بقیه بنا که به صورت مکعبی است
- تضاد در رنگ پله و دیواره ها
- پنجره در پلکان برای جلوگیری از بسته شدن فضا



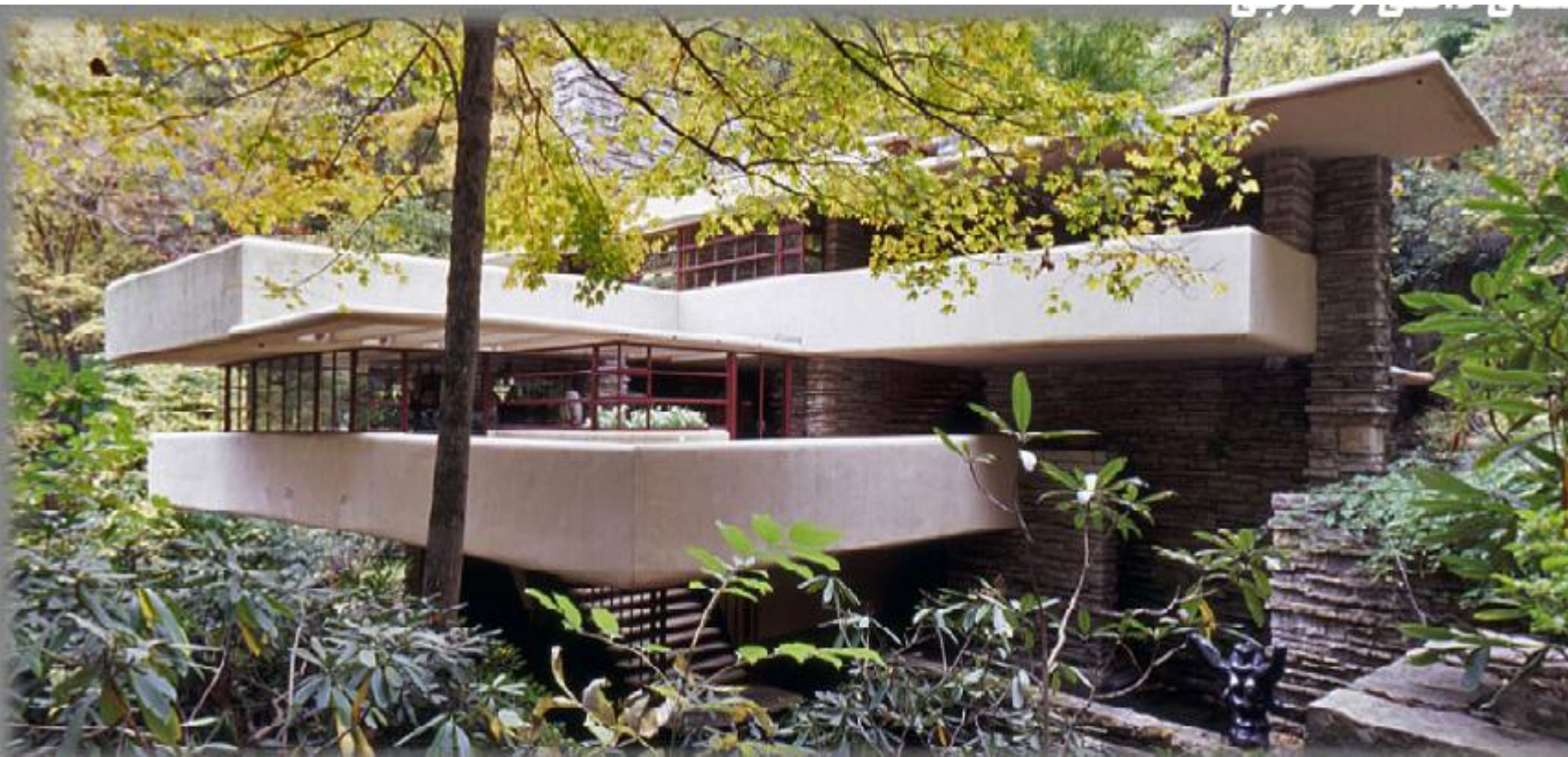
## عوامل زیبایی شناختی بنا

- ◉ هماهنگی و یکپارچگی در حجم کلی
- ◉ تضاد بین المان های افقی و عمودی و همچنین دیوار ها و پنجره های سر تا سر
- ◉ تضاد در بافت



## عوامل زیبایی شناسی بنا

- ◉ قاب کردن بنا توسط محیط
- ◉ استفاده از بافت های متضاد خشن و لطیف
- ◉ شیشه های سرتاسری و ایجاد ارتباط بین فضای داخلی و خارجی



## عوامل زیبایی شناسی بنا

- ◉ ارتفاع کوتاه بین طبقات و ایجاد فضای صمیمی
- ◉ دسترسی های فرعی و عدم رویارویی ناگهانی با فضاهای داخلی



## منابع

- ◉ مجله صفا شماره ۷۳
- ◉ زیبایی شناسی در معماری ، یورگ گروتز ، ترجمه جهانشاه پاکزاد ، مرکز چاپ و انتشارات دانشگاه شهید بهشتی ، ۱۳۸۶
- ◉ وب سایت تخصصی معماری (فارسی کد ، پرشین کد)
- ◉ [www.farsicad.com](http://www.farsicad.com)